

## Réalisation des circuits électroniques (Réal-CI)

### Document à laisser sur le poste de travail

#### Dossier en complément du dossier ressources

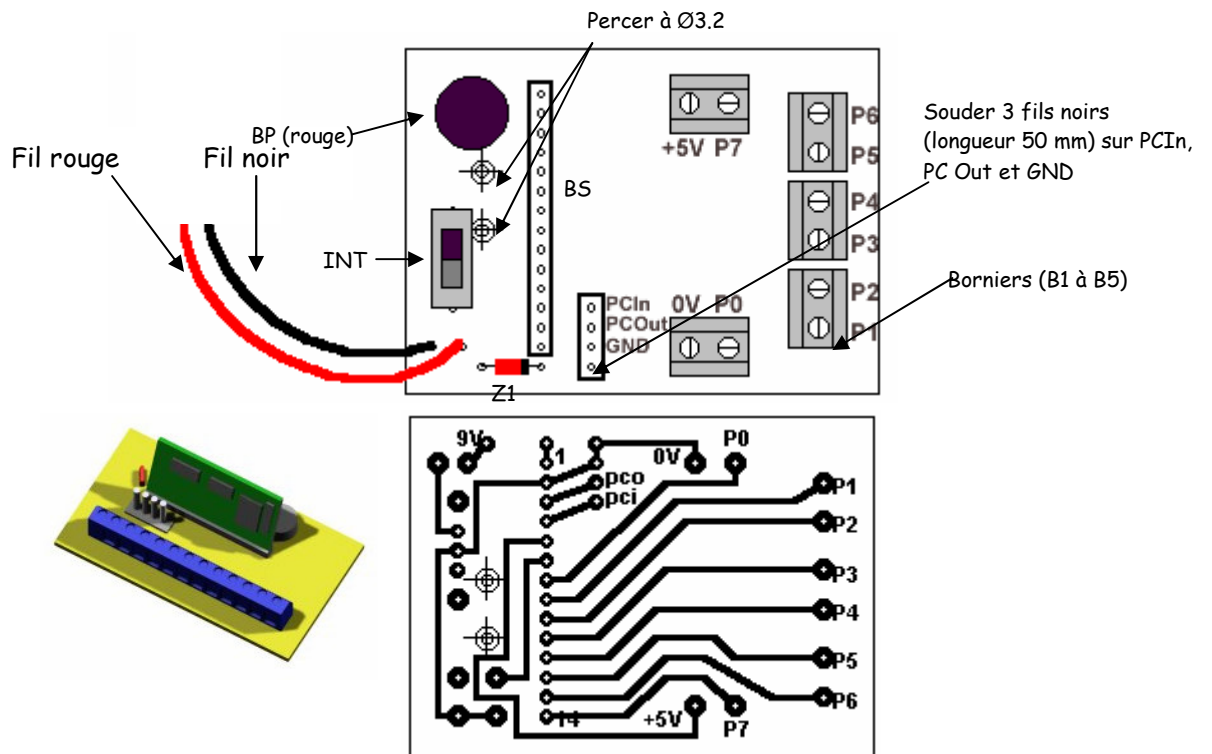
Vous disposez de 3 heures pour réaliser les circuits électroniques du robot.

1. Prenez connaissance des circuits à faire selon votre groupe (voir dossier réalisation et validation du produit).
2. Percez les typons.
3. Soudez les composants comme ça vous est indiqué sur les pages suivantes.  
(longueur des fils à souder : 150 mm)
4. Couper les pattes des composants avant de les ranger dans les pochettes.
5. Insérez dans chaque pochette un papier sur lequel doit figurer, la classe, vos noms et prénoms, votre groupe et le nom du circuit.

(N'utilisez qu'une pochette par type de circuit)

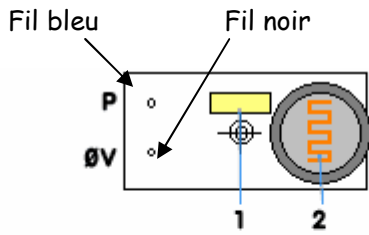
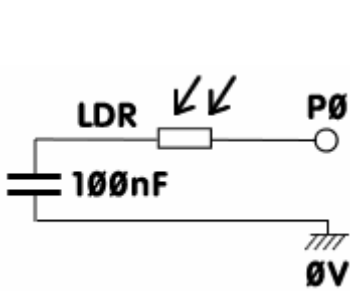
NB : Chacun doit vérifier tous les circuits (qualité des soudures, implantation des composants, etc...) et améliorer si besoin les circuits. Evaluation du groupe.

## Platine de commande

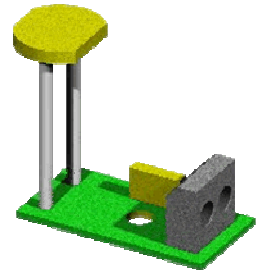


BP	Bouton poussoir
Z1	Diode Zener 1N4148
INT	Interrupteur à levier (monté sur fils)
BS	Barrettes sécables (14 plots)
B1 à B5	Bornier 2 plots
REP	<b>Désignation</b>

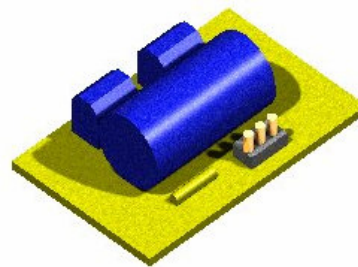
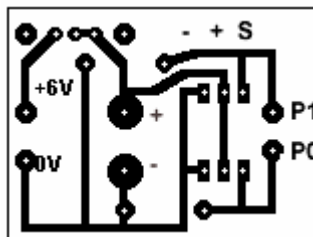
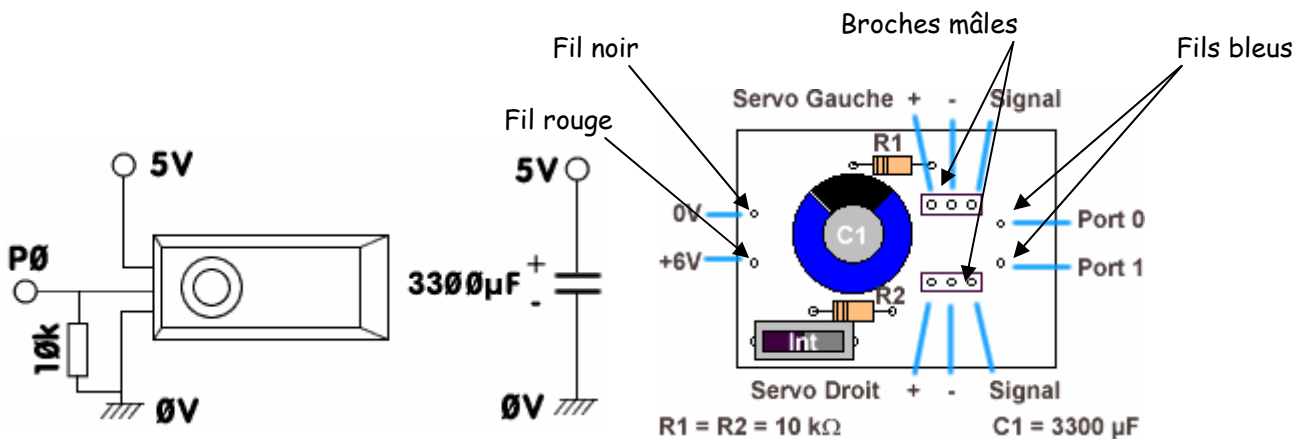
## Circuit LDR



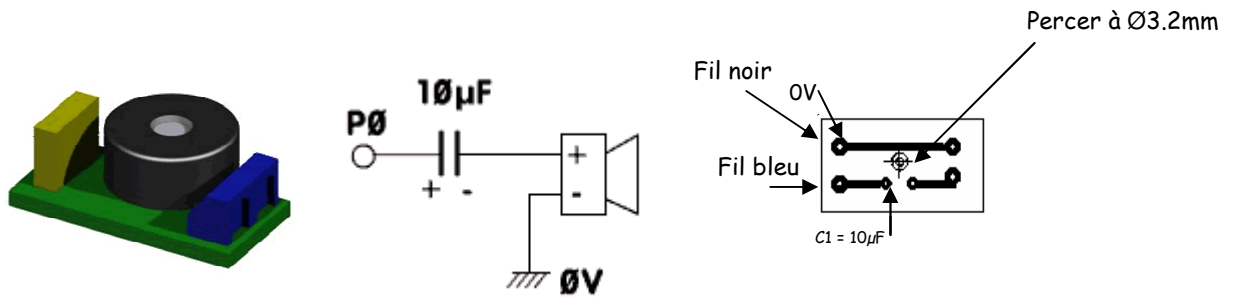
Rep	Nb	Désignation
2	1	LDR 1M $\Omega$
1	1	Condensateur polyester 100nF



## Circuit servomoteur



## Circuit du buzzer



## Circuit microswitch à un contact

